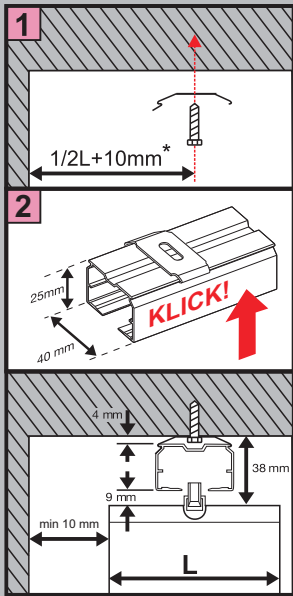
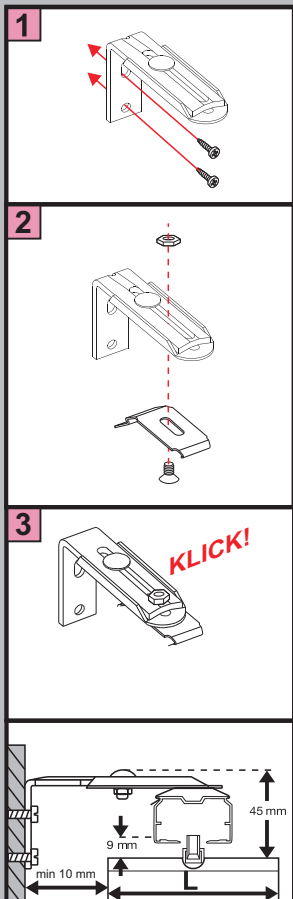


Stores Californien

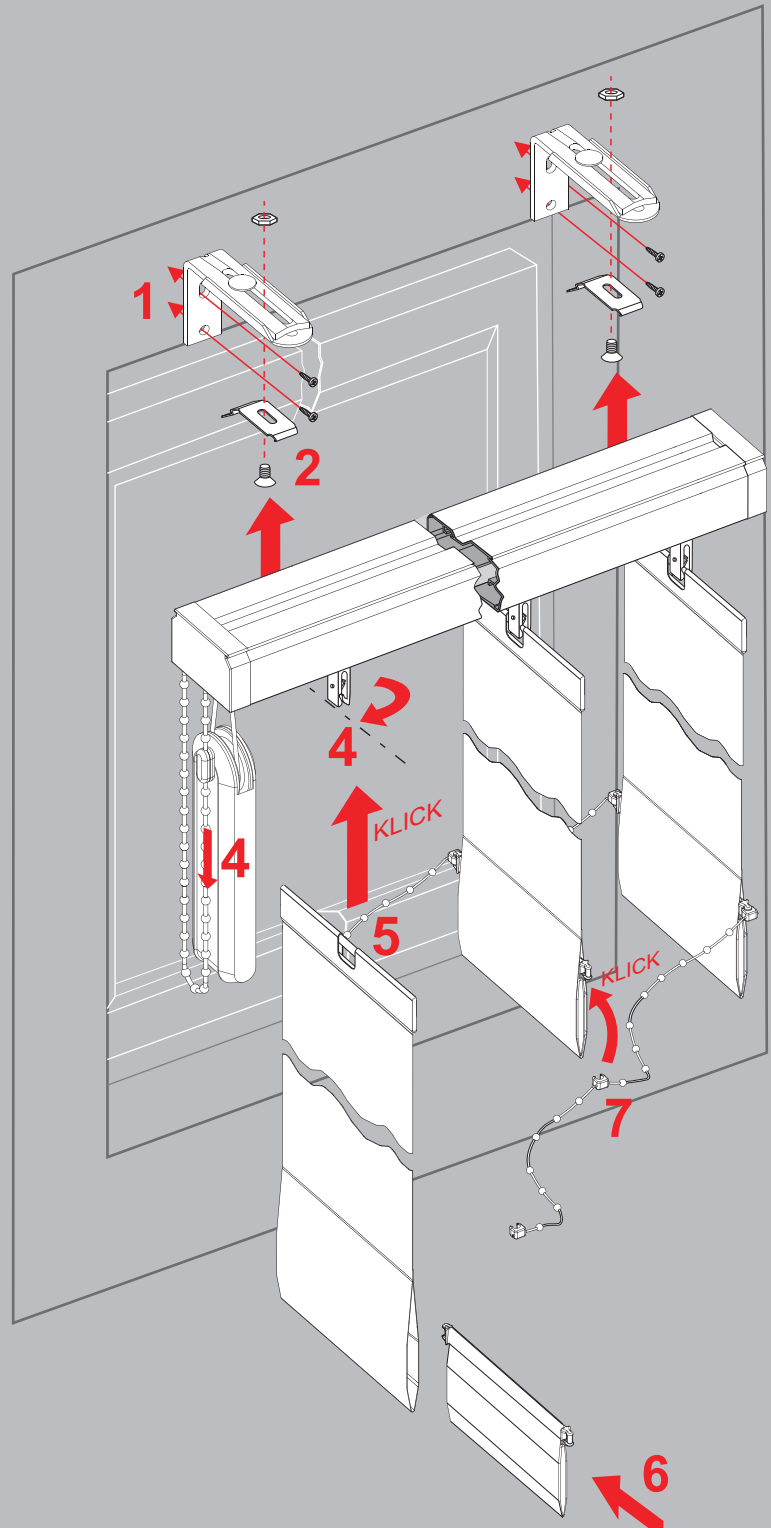
DE		Bitte nur beiliegende Elemente verwenden.
EN		Please use enclosed elements only.
NL		Gelieve enkel bijgevoegde elementen te gebruik.
FR		Se servir exclusivement éléments jointes.
IT		Si prega di utilizzare solo pari allegare ele.
SV		Använd bara bifogade elementer.



Montage plafond

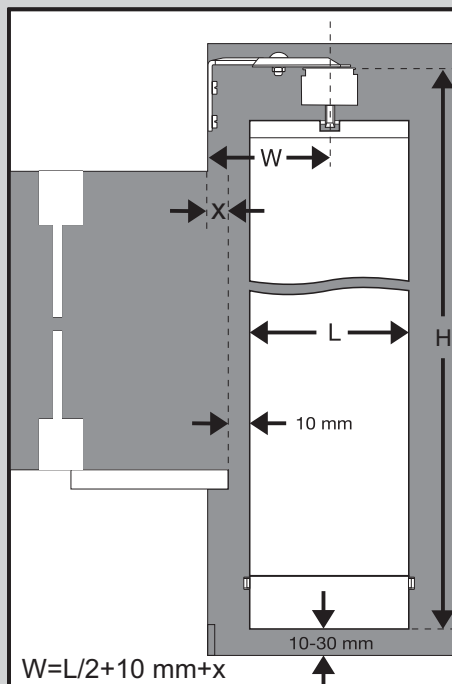
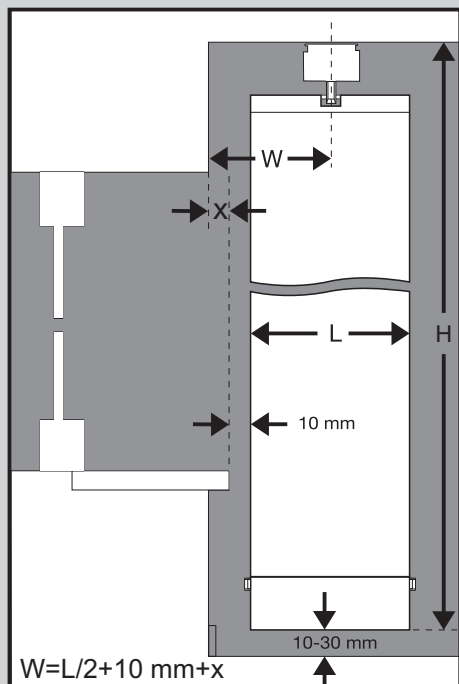


Montage mural

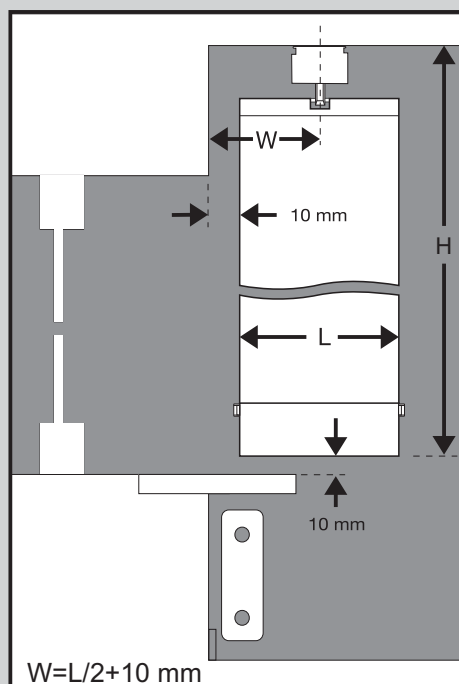


Photostores.fr Californien

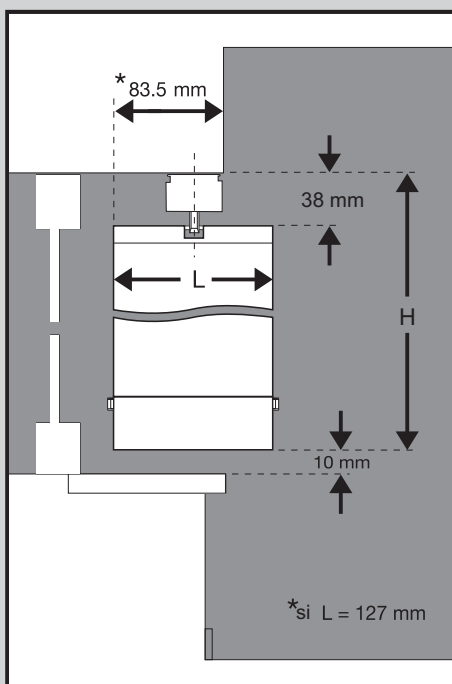
Possibilités de fixation



Montage plafond au-dessus appui-fenêtre



dans l'encastrement



Explications :

L - largeur des lamelles

W - distance entre l'axe du rail supérieur et le mur

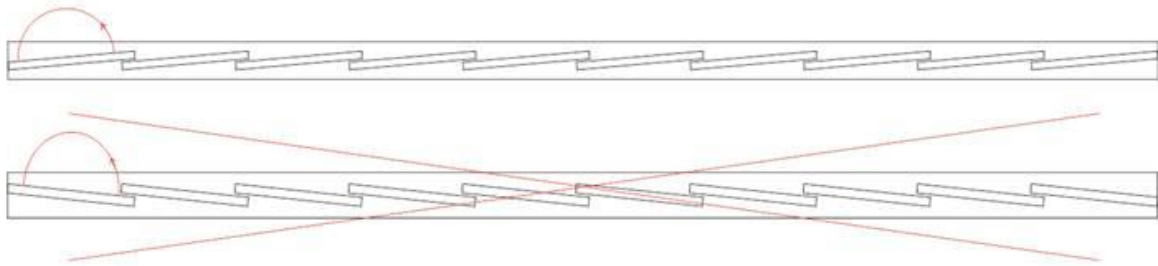
x - distance souhaitée entre appui-fenêtre et lamelles

H - Hauteur Totale (hors tout) du photostores.fr Californien

Le système doit être ouvert, de sorte que les lamelles soient à un angle de 90 degrés par rapport au rail, de sorte qu'on puisse tirer toutes les lamelles sur le côté pour ouvrir et fermer.

Si vous ne pouvez pas tourner les lamelles fermées, elles sont :

1. Soit elles ont été clipsées dans le mauvais sens, c'est-à-dire du mauvais côté: pour ce faire, déclipsez toutes les lamelles, tournez le système 180 avec le cordon, puis clipsez de nouveau. Un conseil : regardez les lamelles se déplacer pour savoir dans quelle position les lamelles doivent être clipsées, il suffit d'essayer trois lamelles, et si elles peuvent se manipuler correctement, clipsez toutes les autres lamelles.
2. Ou mal clipsées de 5 degrés, le chevauchement doit être dans l'autre sens, procédez comme décrit au point 1 :



Nous sommes à votre disposition pour vous conseiller.